

# Flachstahl

DIN EN 10058  
S235JR EN10058/EN10025  
schwarz ca. 6 m lang

Fixlängen gegen Aufschlag möglich



Abmessung in mm	Gewicht ca.Kg/m	Preise €/100 Kg
12x5	0,47	197,60
12x6	0,57	205,00
14x5	0,66	123,70
15x5	0,59	185,40
16x5	0,63	214,70
16x6	0,75	192,80
16x8	1,00	202,50
16x10	1,23	192,80
18x5	0,71	175,70
18x6	0,85	175,70
20x5	0,79	172,00
20x6	0,94	170,80
20x8	1,26	158,60
20x10	1,57	158,60
20x12	1,88	158,60
20x15	2,36	161,00
25x5	0,98	168,40
25x6	1,18	170,80
25x8	1,57	168,40
25x10	1,96	158,60
25x12	2,36	158,60
25x15	2,94	158,60
30x5	1,18	159,80
30x6	1,41	161,00
30x8	1,88	158,60
30x10	2,36	161,00
30x12	2,83	163,50
30x15	2,53	158,60
30x20	4,71	158,60
35x5	1,37	165,90
35x6	1,65	163,50
35x8	2,20	158,60
35x10	2,75	158,60
35x12	3,30	158,60
35x15	4,12	158,60
40x5	1,57	163,50
40x6	1,88	158,60
40x8	2,51	158,60

Abmessung in mm	Gewicht ca.Kg/m	Preise €/100 Kg
40x10	3,14	158,60
40x12	3,77	158,60
40x15	4,71	158,60
40x20	6,28	158,60
40x25	7,85	158,60
40x30	9,42	163,50
45x5	1,77	158,60
45x6	2,12	158,60
45x8	2,83	161,00
45x10	3,53	161,00
45x12	4,24	158,60
45x15	5,30	158,60
50x5	1,96	163,50
50x6	2,36	158,60
50x8	3,14	158,60
50x10	3,93	153,70
50x12	4,71	158,60
50x15	5,89	158,60
50x20	7,85	158,60
50x25	9,81	173,20
60x5	2,36	165,90
60x6	2,83	158,60
60x8	3,77	158,60
60x10	4,71	153,70
60x12	5,65	158,60
60x15	7,07	158,60
60x20	9,42	158,60
60x25	11,80	165,90
60x30	14,10	165,90
60x40	18,80	161,00
70x5	2,55	158,60
70x6	3,06	158,60
70x8	4,08	158,60
70x10	5,10	158,60
70x12	6,12	158,60
70x15	7,65	158,60
70x20	10,20	158,60
70x25	12,80	165,90
80x5	3,14	168,40
80x6	3,77	158,60

Abmessung in mm	Gewicht ca.Kg/m	Preise €/100 Kg
80x8	5,02	153,70
80x10	6,28	153,70
80x12	7,54	158,60
80x15	9,42	158,60
80x20	12,60	161,00
90x5	3,53	158,60
90x6	4,24	168,40
90x8	5,65	158,60
90x10	7,07	158,60
90x12	8,48	158,60
90x15	10,60	158,60
100x5	3,93	158,60
100x6	4,71	158,60
100x8	6,28	158,60
100x10	7,85	158,60
100x12	9,42	158,60
100x15	11,80	158,60
100x20	15,70	158,60
100x25	19,60	158,60
120x8	7,54	158,60
120x10	9,42	158,60
120x12	11,30	158,60
120x15	14,10	158,60
120x20	18,80	158,60
130x10	10,20	158,60
130x12	12,20	158,60
130x15	15,30	158,60
140x8	8,79	161,00
140x10	11,00	161,00
140x12	13,20	161,00
140x15	16,50	161,00
140x20	22,00	161,00
150x8	9,42	161,00
150x10	11,80	161,00
150x12	14,10	161,00
150x15	17,70	161,00
150x20	23,60	161,00

## U-Stahl

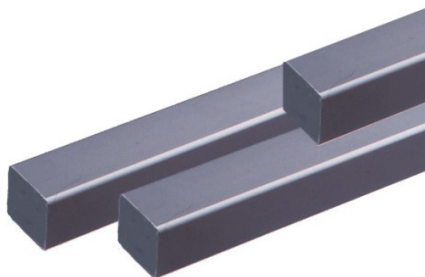
S235JR EN10279/EN10025  
schwarz ca. 6 m lang



Abmessung in mm	Gewicht ca.Kg/m	Preise €/100 Kg
30x15x4	1,74	170,80
30x33x5	4,27	180,60
40x20x5	2,96	161,00
40x35x5	4,87	161,00
50x25x5	4,32	161,00
50x38x5	5,59	163,50
60x30x6	5,22	161,00
65x42x6	7,30	163,50

## Vierkanstahl

S235JR EN10059/EN10025  
schwarz ca. 6 m lang



Abmessung in mm	Gewicht ca.Kg/m	Preise €/100 Kg
6 mm	0,28	168,40
8 mm	0,50	168,40
10 mm	0,79	170,80
12 mm	1,13	168,40
14 mm	1,54	158,60
16 mm	2,01	158,60
18 mm	2,54	158,60
20 mm	3,14	158,60
22 mm	3,80	158,60
25 mm	4,91	158,60
30 mm	7,07	158,60
40 mm	12,60	158,60

## Rundstahl

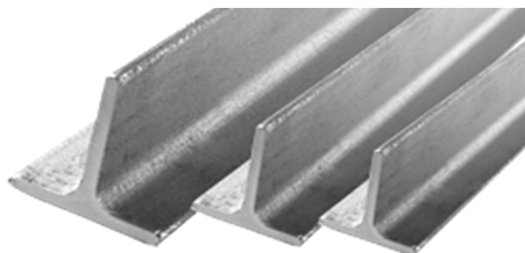
S235JR EN10060/EN10025  
schwarz ca. 6 m lang



Abmessung Ø in mm	Gewicht ca.Kg/m	Preise €/100 Kg
6 mm	0,22	168,40
8 mm	0,39	170,80
10 mm	0,62	158,60
12 mm	0,89	158,60
14 mm	1,21	163,50
15 mm	1,39	158,60
16 mm	1,58	162,30
18 mm	2,00	158,60
20 mm	2,47	158,60
22 mm	2,98	158,60
24 mm	3,55	158,60
25 mm	3,85	158,60
30 mm	5,55	158,60

## T-Stahl

S235JR EN10055/EN10025  
schwarz ca. 6 m lang



Abmessung in mm	Gewicht ca.Kg/m	Preise €/100 Kg
20x20x3	0,88	200,10
25x25x3,5	1,29	192,80
30x30x4	1,77	170,80
35x35x4,5	2,33	170,80
40x40x5	2,96	178,10
45x45x5,5	3,67	173,20
50x50x6	4,44	175,70
60x60x7	6,23	183,00
70x70x8	8,32	168,40
80x80x9	10,70	168,40
90x90x10	13,40	190,30
100x100x11	16,40	190,30
120x120x13	23,20	190,30
140x140x15	31,30	209,80

# Winkelstahl

S235JR EN10056/EN10025  
schwarz ca. 6 m lang



## gleichschenkelig

Abmessung in mm	Gewicht ca.Kg/m	Preise €/100 Kg
20x3	0,88	175,70
20x4	1,14	178,10
25x3	1,12	173,20
25x4	1,45	173,20
25x5	1,77	165,90
30x3	1,36	165,90
30x4	1,78	165,90
30x5	2,18	165,90
35x4	2,1	168,40
35x5	2,57	167,10
40x3	1,84	163,50
40x4	2,42	158,60

Abmessung in mm	Gewicht ca.Kg/m	Preise €/100 Kg
40x5	2,97	158,60
40x6	3,52	163,50
45x5	3,38	163,50
50x5	3,77	158,60
50x6	4,47	158,60
60x6	5,45	158,60
60x8	7,09	158,60
70x7	7,38	161,00
75x7	7,94	165,90
80x8	9,66	158,60
80x10	11,9	158,60
100x8	12,2	161,00

Abmessung in mm	Gewicht ca.Kg/m	Preise €/100 Kg
100x10	15,1	158,60
100x12	17,8	158,60
120x12	21,6	161,00
130x12	23,6	158,60
140x13	27,5	158,60
140x15	31,4	200,10
150x12	27,3	165,90
150x15	33,8	158,60
160x15	36,2	196,40
180x16	43,5	201,30
200x16	48,5	164,70

## ungleichschenkelig

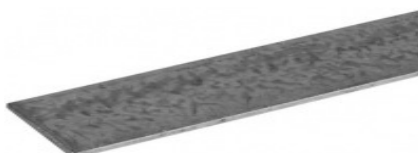
Abmessung in mm	Gewicht ca.Kg/m	Preise €/100 Kg
30x20x3	1,11	183,00
30x20x4	1,45	183,00
40x20x3	1,35	183,00
40x20x4	1,77	197,60
45x30x5	2,25	165,90
50x30x5	2,96	178,10
50x40x5	2,71	163,50
60x30x5	3,37	161,00
60x40x5	3,76	161,00
75x50x5	4,75	163,50

Abmessung in mm	Gewicht ca.Kg/m	Preise €/100 Kg
75x50x7	6,51	174,50
80x40x6	5,41	176,90
80x40x8	7,07	168,40
100x50x6	6,85	165,90
100x50x10	11,1	165,90
100x50x8	8,99	172,00
120x80x8	12,2	172,00
120x80x10	15	161,00

Abmessung in mm	Gewicht ca.Kg/m	Preise €/100 Kg
130x65x8	11,9	161,00
130x65x10	14,6	161,00
130x90x10	16,6	185,40
150x75x11	18,6	195,20
150x100x10	19	161,00
160x80x12	21,6	178,10
180x90x10	20,6	187,90
200x100x10	23	165,90
200x100x12	27,3	180,60

# Bandstahl

DIN EN 10058  
S235JRG2, DIN EN 10025  
schwarz ca. 6 m lang



RG 00900

Abmessung in mm	Gewicht ca.Kg/m	Preise €/100 Kg
10x4	0,31	192,80
12x3	0,28	190,30
12x4	0,38	185,40
15x3	0,35	195,20
16x3	0,38	195,20
16x4	0,50	231,80
18x4	0,57	185,40
20x3	0,47	180,60
20x4	0,63	173,20
25x3	0,59	181,80
25x4	0,79	176,90
30x3	0,71	179,30
30x4	0,94	176,90

Abmessung in mm	Gewicht ca.Kg/m	Preise €/100 Kg
35x3	0,82	175,70
35x4	1,10	170,80
40x3	0,94	180,60
40x4	1,26	173,20
45x3	1,06	178,10
45x4	1,41	170,80
50x3	1,18	175,70
50x4	1,57	170,80
60x3	1,41	175,70
60x4	1,88	170,80
70x3	1,65	180,60
70x4	2,20	170,80
80x3	1,88	175,70

Abmessung in mm	Gewicht ca.Kg/m	Preise €/100 Kg
80x4	2,51	170,80
90x3	2,12	175,70
90x4	2,83	187,90
100x3	2,36	178,10
100x4	3,14	173,20
110x 5	4,32	168,40
120x5	4,71	168,40
120x6	5,65	165,90
130x6	6,12	163,50
140x5	5,50	170,80
140x6	6,59	170,80
150x5	5,89	173,20

## Breitflachstahl

S235JR DIN59200/EN10025  
schwarz ca. 6 m lang



Abmessung in mm	Gewicht ca.Kg/m	Preise €/100 Kg
160x6	7,54	170,80
160x8	10,00	165,90
160x10	12,60	165,90
160x12	15,10	165,90
160x15	18,80	165,90
160x20	25,10	165,90
180x6	7,07	170,80
180x8	8,48	165,90
180x10	14,10	165,90
180x12	17,00	158,60
180x15	21,20	165,90
180x20	28,30	165,90
200x5	7,85	178,10
200x6	9,42	178,10

Abmessung in mm	Gewicht ca.Kg/m	Preise €/100 Kg
200x8	12,6	165,90
200x10	15,7	153,70
200x12	18,8	158,60
200x15	23,6	165,90
200x20	31,4	165,90
220x8	13,8	168,40
220x10	17,3	168,40
220x12	20,7	168,40
220x15	25,9	168,40
220x20	34,5	168,40
240x10	18,8	170,80
240x12	22,6	173,20
240x15	28,3	180,60
240x20	37,7	173,20

Abmessung in mm	Gewicht ca.Kg/m	Preise €/100 Kg
250x8	15,7	168,40
250x10	19,6	168,40
250x12	23,6	168,40
250x15	29,4	161,00
250x20	39,3	168,40
250x30	58,9	168,40
300x10	23,6	161,00
300x12	28,3	168,40
300x15	25,3	161,00
300x20	47,1	168,40
300x25	58,9	168,40
300x30	70,7	163,50

## U-Baustahl für den Fahrzeugbau

(innen und außen rundkantig)  
S235JR EN10162/EN10025  
schwarz ca. 6 m lang

RG 01301



Abmessung in mm	Gewicht ca.Kg/m	Preise €/100 Kg
40x35x4	2,96	192,80
40x40x3	2,55	175,70
46x45x3	2,96	175,70
50x40x4	3,65	178,10
50x50x4	4,22	175,70
54x45x4	4,03	175,70
62x45x4	4,30	180,60
70x50x4	4,85	175,70
80x50x5	6,30	185,40
90x50x5	6,70	200,10
100x50x5	7,05	178,10
120x60x6	10,20	175,70
140x60x6	11,10	175,70
160x65x6	12,60	175,70

## Rundblankstahl

S235JRG2C+C  
HL 3 m (nur ganze Stäbe)

RG 02000



Abmessung	Gewicht	Preise
Ø in mm	ca.Kg/m	€/100 Kg
3 mm	0,05	780,80
4 mm	0,10	780,80
5 mm	0,15	612,40
6 mm	0,22	366,00
8 mm	0,39	256,20
10 mm	0,61	231,80
12 mm	0,88	231,80
14 mm	1,21	231,80
15 mm	1,39	231,80
16 mm	1,58	239,10
18 mm	2,00	231,80
20 mm	2,47	231,80
22 mm	2,98	231,80
23 mm	3,27	231,80
24 mm	3,55	231,80
25 mm	3,85	231,80
28 mm	4,83	231,80
30 mm	5,55	239,10
35 mm	7,55	231,80
40 mm	9,86	231,80
45 mm	12,50	231,80
50 mm	15,40	239,10
60 mm	18,70	231,80