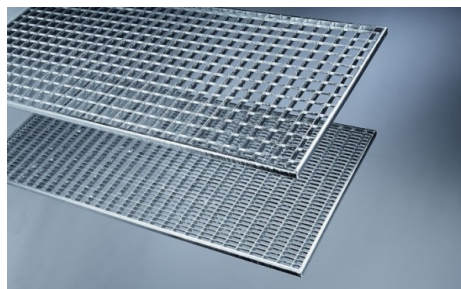


Normroste



Norm-Gitterroste sind Pressroste mit U-Profileinfassung.
 Jede Kreuzung ist durch die Stab-in-Stab-Pressung tragend.
 Die Gitterroste und Zargen werden einzeln geliefert.
 Gesamthöhe 20, 25 oder 30 mm
 Im Vollbad feuerverzinkt
 Begehbar
 Verschiedene Maschenweiten erhältlich: 30/30 mm oder 30/10 mm

Gitterrost ohne Zarge, Maschenweite 30/30

Hinweis:

Tragstab ist jeweils durch das unterstrichene Maß gekennzeichnet. Die Gitterrost-Außenmaße sind jeweils um ca. 10 mm kleiner als die Zargen-Außenmaße.

Zargenaußenmaße in mm	Höhe in mm	Gewicht kg pro St.	EAN-Code 4001990...	Preis €/St.
600 x <u>400</u>	20	3,2	110034	14,77 €
700 x <u>400</u>	20	3,7	110041	17,87 €
800 x <u>400</u>	20	4,2	110058	18,94 €
800 x <u>500</u>	20	5,2	111060	24,50 €
800 x <u>600</u>	20	6,1	114025	29,96 €
1000 x <u>500</u>	20	6,4	110126	32,10 €
1000 x <u>600</u>	30	10,3	110287	46,33 €
1200 x <u>500</u>	30	7,7	110317	46,54 €

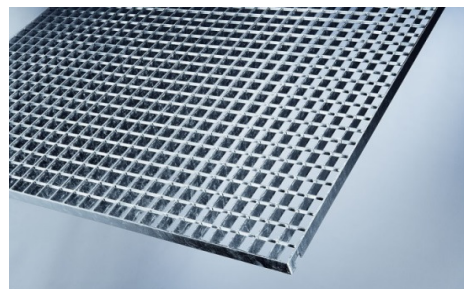
Gitterrost ohne Zarge, Maschenweite 30/10

Zargenaußenmaße in mm	Höhe in mm	Gewicht kg pro St.	EAN-Code 4001990 ...	Preis €/St.
500 x <u>350</u>	20	3,2	111024	15,94 €
600 x <u>400</u>	20	4,3	111048	24,50 €
800 x <u>400</u>	20	5,7	111079	33,38 €
800 x <u>500</u>	20	7,1	111086	42,69 €
800 x <u>600</u>	20	8,5	111093	51,25 €
1000 x <u>500</u>	20	8,9	111130	50,18 €

Zargen

Zargenaußenmaße in mm	Rost-höhe in mm	Gewicht kg pro St.	EAN-Code 4001990...	Preis €/St.
500 x <u>350</u>	20	1,0	112236	5,24 €
700 x <u>400</u>	20	1,3	112274	6,63 €
800 x <u>500</u>	25	1,8	112441	8,13 €
1000 x <u>500</u>	25	2,0	112489	9,20 €
1000 x <u>600</u>	20	1,9	112397	9,42 €

Industrieroste



Industrie-Gitterroste sind Pressroste mit Flacheisen-Einfassung.

Bei der Belastbarkeit ist eine maximale Durchbiegung von 1/200 der Stützweite, höchstens jedoch 4 mm zugrunde gelegt. Die Radlast bezieht sich auf Lastwürfel der Größe 200 x 200 mm.

MEA Industrie-Gitterroste mit den Maßen 1.000 x 1.000 mm sind verlegesicher.

So besteht keine Unfallgefahr durch falsch eingelegte Roste. Nebeneinanderliegende Roste greifen ineinander und stellen so sicher, dass der Tragstab immer auf der Unterkonstruktion aufliegt. Das entspricht den Empfehlungen der Berufsgenossenschaften und der DIN-Norm 24537.

Masche 30/30 - Gesamthöhe 30 mm - Im Vollbad feuerverzinkt - Stab-in-Stab-Pressung

Tragstab kurze Richtung,

Maschenweite 30/30 mm

Gitterrost-außenmaße in mm	TS in mm	Zulässige Flächlast kN7m ²	Zulässige Radlast kN	Gewicht kg pro St.	EAN-Code 4001990...	Preis €/St.
1000 x 500	30/3	62,22	5,95	16,39	110454	44,40 €
1000 x 1000	30/3	11,73	2,29	21,37	110485	80,57 €

Treppenroste



Das innovative MEAstep XSL Programm für Treppenstufen, Podeste und Zwischenpodeste verbindet Sicherheit und Stabilität mit Leichtigkeit. Das zeigt sich in der ansprechenden Optik, die durch eine neu konzipierte Tragstruktur möglich wird. Die Fertigung erfolgt nach Norm DIN 24531-1 mit doppelt gelochter Sicherheitsantrittskante und normgerecht gebohrten Anschraubwangen.

MEAstep XSL steht für:

X = Sicher (Standard Rutschhemmend R11; R13 möglich)

S = Stabil (Tragfähig nach Norm)

L = Leicht (gleicher Tragstab für alle Abmessungen, dadurch geringes Gewicht und leichte Montage)

Die Treppenstufen MEAstep XSL mit einheitlichem Maschenbild ermöglichen ganz neue gestalterische Möglichkeiten im Treppenbau:

Ausführung nach DIN 24531-1 - Korrosionsschutz nach DIN EN ISO 1461

Bewertungsgruppe Rutschhemmung R 11 (R 13 möglich) - Zulässige Belastung nach DIN EN ISO 14122-

Maschenweite 30/30 mm

Länge in mm	Breite in mm	TS in mm	Gewicht kg pro St.	EAN-Code 4001990...	Preis €/St.
600	270	20/1,5	3,8	119044	25,04 €
700	270	20/1,5	3,8	119082	26,43 €
800	270	20/1,5	4,9	119129	27,28 €
1000	270	20/1,5	5,9	117320	31,89 €

Maschenweite 30/10 mm

Länge in mm	Breite in mm	TS in mm	Gewicht kg pro St.	EAN-Code 4001990...	Preis €/St.
800	270	20/1,5	6,1	119518	38,41 €
1000	270	20/1,5	7,3	119594	46,54 €

Leiterspossenprofil LSP 35



Abmessung in mm	Länge in mm	Preis €/St.
35 x 34 x 2	2000	20,28 €

MEA-Gitterroste werden als Pressrost aus Stahl S 235 JR auch in Sonderformen hergestellt und in einer der modernsten Feuerverzinkereien Europas nach DIN ISO 1461 korrosionsgeschützt.

Abbildungen, Beschreibungen und Maße sind unverbindlich und dienen nur der Veranschaulichung
Die Preise sind jeweils gültig bis zum Erscheinen der entsprechenden neuen Preisliste.
Alle Preise zuzüglich der zur Zeit gültigen gesetzlichen Mehrwertsteuer

Die aktuellen AGBs sind einzusehen unter

www.eisen-stoll.de