

Braukmann Druckminderer D 06 F mit Einstellskala (W1)

Honywell Braukmann-Schallschutz Druckminderer D 06 F-..., mit Einstellskala, ohne Manometer mit Gewindetülle und Klarsicht-Siebtaße bis 40°C

Gehäuse und Verschraubungen aus Messing, mit entlastetem Einsitzventil, Federhaube und Verstellgriff aus hochwertigem Kunststoff, Ventileinsatz aus korrosionsfestem Kunststoff auswechselbar, Siebträger aus korrosionsfestem Kunststoff, serienmäßig mit Feinsieb aus nichtrostendem Stahl. Maschenweite ca. 0,16 mm, Siebtaße bei der Normalausführung aus stoßfestem, glasklarem Kunststoff, , Gehäuse beiderseits Manometeranschluss G 1/4" (Lieferung erfolgt ohne Manometer, bitte extra dazubestellen). DVGW-bauteilgeprüft in den Anschlussgrößen R 1/2" bis 2".

Honeywell



Artikelnummer	Größe	Preis €
DMIN-015	1/2"	74,62 €
DMIN-020	3/4"	80,36 €
DMIN-025	1"	99,22 €
DMIN-032	1 1/4"	126,28 €
DMIN-040	1 1/2"	215,82 €

RF-Manometer 50 axial 0-10 bar, Anschluß 1/4" axial (hinten)

0-10 bar, Gehäuse - ø: 50 mm

Anschluß: 1/4"



Anschluß	Artikelnummer	Größe	Preis €
hinten	KLMA-008	1/4"	3,88 €
unten	KLMA-U008	1/4"	3,22 €

Ersatz-Siebtaße SK 06 T

mit O-Ring und Trapezgewinde, für Druckminderer D 06 F

Artikelnummer	Typ	Größe	Baujahr	Preis €
DMINT-015020	SK 06T	1/2"-3/4"	ab 1977	14,16 €
DMINT-025	SK 06T-1B	1"	ab 1991	17,29 €
		1 1/4"	ab 1997	
DMINT-025032	SK 06T-1A	1"	1977-1991	19,32 €
		1 1/4"	1976-1996	



Ersatzsieb ES 06 F

aus nichtrostendem Stahl für Druckminderer D 06 F

Artikelnummer	Typ	Größe	Baujahr	Preis €
DMINS-015020	ES 06F	1/2"-3/4"	ab 1977	9,40 €
DMINS-025B	ES 06F-1B	1"	1977-1991	14,40 €
		1 1/4"	ab 1997	
DMINS-025032	ES 06F-1A	1"	1977-1991	14,40 €
		1 1/4"	1976-1996	
DMINS-040050	SK 06 T	1 1/2"-2"	ab 1977	19,32 €



Doppel-Ringschlüssel ZR 06 K

SW 30, 41 und 50
zum Lösen von Federhaube und Siebtasse
am Druckminderer D06F.



Artikelnummer	Typ	Preis €
DMINR	ZR 06 K	27,00 €

Voreinstellbarer Druckminderer.

mit einteiliger austauschbarer Kartusche.
entzinkungsfreies Messing-Gehäuse.
Mit Voreinstellanzeige. AG Anschlüsse mit Verschraubung.
Max. Betriebsdruck eingangsseitig: 25 bar.
Max. Betriebsdruck ausgangsseitig: 1 bis 6 bar.
Max. Betriebstemperatur: 60°C.



CALEFFI
Hydronic Solutions

Zertifiziert nach EN 1567.

Mit Manometer-Anschluss 1/4" IG.
(Lieferung erfolgt ohne Manometer)



Artikelnummer	Größe	Preis €
DMIN535-020	3/4"	49,50 €
DMIN535-025	1"	61,00 €

Reisser Classic Rückspülfilter

Nenndruck PN 16
Max. Temperatur 30°C.
Filtereinheit 0,1 mm
Einbauart: waagrecht und senkrecht
DVGW- geprüft
nach DIN EN 13443-1, DIN 19628 und DIN EN 1567



Artikelnummer	Größe	Preis €
ohne Druckminderer		
RSF-025NE	1"	132,09 €
RSF-032NE	1 1/4"	144,06 €
mit Druckminderer		
HWS-025NE	1"	154,38 €
HWS-032NE	1 1/4"	170,76 €

Wasserzählerbügel

für den waagrechten Einbau
verzinkt



Artikelnummer	Qn m³/h	Zugang	Abgang	Preis €/St.
WZB-020	QN 2,5	3/4"	3/4"	24,00 €
WZB-025	QN 2,5	1"	1"	24,00 €
WZB-032	QN 2,5	1 1/4"	1 1/4"	38,50 €

Andrae-Wohnungszähler

Einstrahl-Trockenläufer
 Zählwerk drehbar gelagert
 Horizontaler und vertikaler Einbau
 Gehäuse verchromt
 inklusive Beglaubigungsgebühr,
 Kaltwasser: 7,00 €
 Warmwasser 8,19 €



Artikelnummer	Art	Qn	Qn max. bei 16 bar	Baulänge	DN	Außengewinde	Preis €/St.
AND-ETK-015	Kaltwasser	1,5 m³/h	3 m³/h	110	15	3/4"	19,88 €
AND-ETW-015	Warmwasser	1,5 m³/h	3 m³/h	110	15	3/4"	19,88 €
AND-ETK-020	Kaltwasser	2,5 m³/h	5 m³/h	130	20	1"	21,68 €
AND-ETW-020	Warmwasser	2,5 m³/h	5 m³/h	130	20	1"	21,68 €

Andrae-Zapfhahnzähler

Anwendungsmöglichkeiten:
 In Gärten und Rasenanlagen, in Schrebergärten,
 bei Waschmaschinen, auf Baustellen, bei Aquarien
 und Fischzuchten.
 Hohe Lebensdauer durch Einsatz hochwertiger Materialien
 Inkl. Beglaubigungsgebühr und Anschlusszubehör



Artikelnummer	Art	Qn		Baulänge	DN	Außengewinde	Preis €/St.
ZHZ-015	Kaltwasser	1,5 m³/h		110	15	3/4"	27,77 €

ISTA Montageblock Duo eco

Zur optimalen Montage und Ausrichtung
 von Ista Meter m Wasserzählern und Absperrventilen:
 2 Unterputzventile, Rp 3/4 , DIN DVGW
 2 Einrohr-Anschlussstücke (EAS),
 Rp 3/4 , für Ista Meter m Wasserzähler
4 Montagewinkel
 Anschlüsse in Rp 3/4 Innengewinde
 Einsetzbar auch als Monoblock
 Bautiefe nur 60 mm



Artikelnummer		Preis €/St.
991476583		90,65 €

WS-Kaltwasser-Meßpatrone für Mehrstrahlrockenläufer

Das Kompatible Modulare Wohnungswasserzähler-System.
 Passend zu diversen Hersteller mit PTB-Zulassung.
 Kostengünstig Austauschen!
 Keine teuren Adaptionen, hohe Montagesicherheit.
 Passend zu allen am Markt befindlichen Rosetten.
 Mit Plombiering passend zu allen Varianten
 Messkapsel - Gewinde - 2" EAS Modulare System
 Horizontaler und vertikaler Einbau, Lieferung mit Montagesatz.



Artikelnummer	Art	Qn	Qn max.	bis Grad	Preis €/St.
AND-MTK	Kaltwasser	1,5 m³/h	ISTA/EAS/N - kompatibel.	40	24,15 €
AND-MTW	Warmwasser	1,5 m³/h	ISTA/EAS/N - kompatibel.	90	24,15 €

Einrohranschluss-Stück

für Messkapsel - Gewinde - 2" EAS Modulare System
 Das Einrohranschluss-Stück (EAS) dient zur Montage der Messkapsel. Es lässt sich universell in alle üblichen Rohrarten und Installationen horizontal und vertikal einbauen und bleibt dann dauerhaft mit der Installation verbunden.

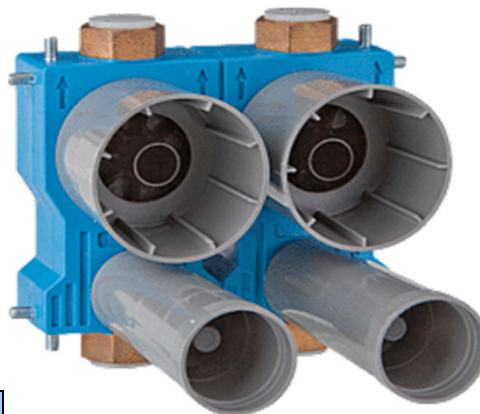


Artikelnummer	Art	Größe	Preis €/St.
ISTA-14000	IG	1/2"	14,65 €
ISTA-14100	IG	3/4"	14,65 €
ISTA-14400	Lötanschluß	22 mm	14,65 €
ISTA-15003	Verlängerung	20 mm	11,40 €
ISTA-15004	Verlängerung	40 mm	16,20 €

Evenes Montageblock 2"

Material: Messing CWG17N
 Wasserzählerblock zur Unterputzinstallation
 Passend für 2"-Koax-Messkapseln
 Als Mono- und Duoblock verwendbar

Abmessungen:
 Breite: 150 mm
 Höhe: 120 mm
 Tiefe: 37 mm
 Anschluss: DN20 (3/4")



Artikelnummer	Preis €/St.
991428883	80,70 €

Aufputzset für Evenes Montageblock 2“

Einteilige bzw. zweiteilige Rosette
Inklusive Ventil-Aufputz-Set Warm/Kalt
Messkapseln nicht im
Lieferumfang enthalten

Artikelnummer		Preis €/St.
991428884	Duo 180x150 mm	18,00 €



Evenes Messkapsel-Wasserzähler Minolist ER2 Gewinde G 2" Koax

Mehrstrahl-Trockenläufer mit drehbarem Zählerkopf
7-stelliges Rollen-Zählwerk, Nenndurchfluss Qn1,5 m³
Kompatibel zu Ista/EAS/N

Artikelnummer		Preis €/St.
991428885	Kaltwasser 30° C	22,65 €
991428886	Warmwasser 90° C	22,65 €



Zubehör

Artikelnummer	Bezeichnung	Preis €/St.
ISTA-15300	Kappe, verchromt	5,10 €
ISTA-15400	Rosette, verchromt	3,35 €
ISTA-14900	Blindrossette, verchromt	10,88 €



Verschraubung für Waschtischmontage

Artikelnummer		Preis €/St.
ISTA-17503	Anschluß Eckventil R3/8" mit Mutter G3/4"	5,77 €
ISTA-17516	Anschluß Kupferrohr 10 mm R3/82x10xG3/4"	6,16 €

Verschraubung

mit Dichtung
pro Wasserzähler werden immer 2 Stück gebraucht



Artikelnummer	Art	Größe	ÜWM	Preis €/St.
WZV-015	verchromt	1/2" AG	3/4"	1,81 €
WZV-020	blank	3/4" AG	1"	2,97 €

Sicherheitsgruppe ohne Druckminderventil

verchromt
bis 6 bar
ohne Manometer

Artikelnummer	Größe	Preis €/St.
SG-015	DN 15 (1/2")	58,72 €



Sicherheitsgruppe mit Druckminderventil

verchromt
ohne Manometer
für Drücke über 6 bar geeignet
Druckminderer werksseitig auf 4 bar Enddruck eingestellt

Artikelnummer	Größe	Preis €/St.
SG-015D	DN 15 (1/2")	87,48 €

