

## Copipe Mehrschicht-Verbundrohre

DVGW-Reg.-Nr. DW-8501AT2407

Diffusionsdichtes Drei-Schichten-Verbundrohr weiß  
inneres Mediumrohr aus vernetztem Polyethylen  
längsverschweißtes Aluminiumrohr  
äußeres Mantelrohr aus vernetztem Polyethylen  
durch Spezial-Verbundschichten miteinander verklebt.  
max. Druck- und Temperaturbelastbarkeit:  
10 bar, 95 °C, PN 16, 20 °C

# oventrop



Artikelnummer	Abmessung	Art	Länge	Preis/m
CRR-1650	16x2,0 mm	Ringe	50 m	<b>2,41 €</b>
CRR-2050	20x2,5 mm	Ringe	50 m	<b>3,70 €</b>
CRS-16	16x2,0 mm	Stangen	5 m	<b>3,70 €</b>
CRS-20	20x2,5 mm	Stangen	5 m	<b>5,27 €</b>
CRS-26	26x3,0 mm	Stangen	5 m	<b>7,22 €</b>
CRS-32	32x3,0 mm	Stangen	5 m	<b>10,18 €</b>

**Zuschnitte:** Stangen halbe Stangen (2,50 m) ohne Aufpreis  
Ringe 20 % Fixzuschlag

**Auf Wunsch können Ringe mit 100 oder 200 m (für Fußbogenheizung) zum gleichen Preis besorgt werden.**

## Cofit P Press-Fittings

aus entzinkungsbeständigem Messing,  
Presshülse aus Edelstahl  
für Copipe Mehrschicht-Verbundrohre

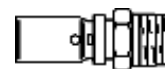


# oventrop

## Press-Anschluß mit Außengewinde

roh, Universell einsetzbar für Heizung und Sanitär

Artikelnummer	Abmessung	Gewinde	Preis/m
CPA-16015	16x2,0 mm	R 1/2"	<b>4,69 €</b>
CPA-20015	20x2,5 mm	R 1/2"	<b>6,27 €</b>
CPA-20020	20x2,5 mm	R 3/4"	<b>6,20 €</b>
CPA-26020	26x3,0 mm	R 3/4"	<b>10,20 €</b>
CPA-26025	26x3,0 mm	R 1"	<b>11,30 €</b>
CPA-32025	32x3,0 mm	R 3/4"	<b>13,46 €</b>



## Press-Anschluß mit Überwurfmutter

roh

Artikelnummer	Abmessung	Gewinde	Preis/m
CPM-16020	16x2,0 mm	R 1/2" ÜM	<b>14,60 €</b>
CPA-20015	20x2,5 mm	R 1/2"	<b>16,70 €</b>
CPM-26025	26x3,0 mm	R 1"	<b>19,90 €</b>
CPM-32032	32x3,0 mm	R 1 1/4"	<b>22,20 €</b>



Alle Preise zuzüglich der zur Zeit gültigen gesetzlichen  
Mehrwertsteuer

## Press-Anschluß mit Innengewinde

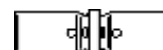
roh

Artikelnummer	Abmessung	Gewinde	Preis/m
CPI-16015	16x2,0 mm	R 1/2"	<b>5,66 €</b>
CPI-20015	20x2,5 mm	R 1/2"	<b>7,30 €</b>
CPI-20020	20x2,5 mm	R 3/4"	<b>7,70 €</b>
CPI-26020	26x3,0 mm	R 3/4"	<b>12,00 €</b>
CPI-26025	26x3,0 mm	R 1"	<b>13,20 €</b>
CPI-32025	32x3,0 mm	R 1"	<b>18,72 €</b>



## Press-Kupplung

Artikelnummer	Abmessung	Preis/m
CPK-16	16x16 mm	<b>5,10 €</b>
CPK-20	20x20 mm	<b>7,20 €</b>
CPK-26	26x26 mm	<b>11,90 €</b>
CPK-32	32x32 mm	<b>14,50 €</b>



## Press-Reduzierkupplung

Artikelnummer	Abmessung	Gewinde	Preis/m
CPK-2016	20x16 mm	R 1/2"	<b>7,80 €</b>
CPK-2616	26x16 mm	R 1/2"	<b>10,20 €</b>
CPK-2620	26x20 mm	R 3/4"	<b>11,10 €</b>
CPK-3226	32x25 mm	R 1"	<b>16,70 €</b>



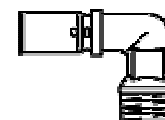
## Cofit P Press-Fittings

aus Rotguß  
 Presshülse aus Edelstahl  
 für Copipe Mehrschicht-Verbundrohre

# oventrop

## Press-Übergangswinkel mit Außengewinde

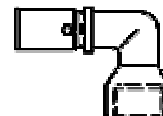
Artikelnummer	Abmessung	Gewinde	Preis/m
CPWA-16015	16x2,0 mm	R 1/2"	6,20 €
CPWA-20015	20x2,5 mm	R 1/2"	8,90 €
CPWA-20020	20x2,5 mm	R 3/4"	13,10 €
CPWA-26020	26x3,0 mm	R 3/4"	13,90 €
CPWA-26025	26x3,0 mm	R 1"	17,50 €
CPWA-32025	32x3,0 mm	R 1"	21,50 €



Alle Preise zuzüglich der zur Zeit gültigen gesetzlichen  
 Mehrwertsteuer

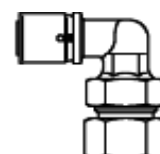
## Press-Übergangswinkel mit Innengewinde

Artikelnummer	Abmessung	Gewinde	Preis/m
CPWI-16015	16x2,0 mm	R 1/2"	<b>7,00 €</b>
CPWI-20015	20x2,5 mm	R 1/2"	<b>9,80 €</b>
CPWI-20020	20x2,5 mm	R 3/4"	<b>12,70 €</b>
CPWI-26020	26x3,0 mm	R 3/4"	<b>14,60 €</b>
CPWI-26025	26x3,0 mm	R 1"	<b>16,70 €</b>
CPWI-32025	32x3,0 mm	R 1"	<b>23,00 €</b>



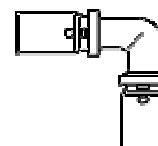
## Press-Winkelverschraubung mit Innengewinde

Artikelnummer	Abmessung	Gewinde	Preis/m
CPWVI-20020	20x2,5 mm	Rp 3/4"	<b>19,90 €</b>
CPWVI-26025	26x3,0 mm	Rp 1"	<b>23,70 €</b>



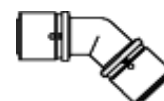
## Press-Winkel 90°

Artikelnummer	Abmessung	Preis/m
CPW-16	16x16 mm	<b>6,50 €</b>
CPW-20	20x20 mm	<b>9,50 €</b>
CPW-26	26x26 mm	<b>13,70 €</b>
CPW-32	32x32 mm	<b>20,66 €</b>



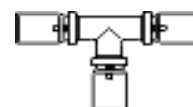
## Press-Winkel 45°

Artikelnummer	Abmessung	Preis/m
CPW-4532	32x32 mm	<b>25,20 €</b>



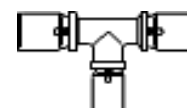
## Press-T-Stück

Artikelnummer	Abmessung	Preis/m
CPT-16	16x16x16 mm	<b>8,90 €</b>
CPT-20	20x20x20 mm	<b>12,80 €</b>
CPT-26	26x26x26 mm	<b>17,60 €</b>
CPT-32	32x32x32 mm	<b>29,80 €</b>



## Press-T-Stück Mittelabgang reduziert

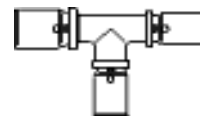
Artikelnummer	Abmessung	Preis/m
CPT-201620	20x16x20 mm	<b>13,36 €</b>
CPT-261626	26x16x26 mm	<b>15,10 €</b>
CPT-262026	26x20x26 mm	<b>16,70 €</b>
CPT-321632	32x16x32 mm	<b>30,50 €</b>
CPT-322032	32x20x32 mm	<b>30,50 €</b>
CPT-322632	32x26x32 mm	<b>30,50 €</b>



Alle Preise zuzüglich der zur Zeit gültigen gesetzlichen Mehrwertsteuer

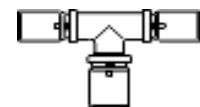
## Press-T-Stück Mittelabgang und Durchgang reduziert

Artikelnummer	Abmessung	Preis/m
CPT-201616	20x16x16 mm	<b>15,50 €</b>
CPT-261620	26x16x20 mm	<b>19,30 €</b>
CPT-262020	26x20x20 mm	<b>18,30 €</b>
CPT-322026	32x20x26 mm	<b>30,50 €</b>



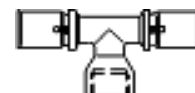
## Press-T-Stück Mittelabgang erweitert

Artikelnummer	Abmessung	Preis/m
CPT-162016	16x20x16 mm	<b>13,20 €</b>
CPT-202620	20x26x20 mm	<b>19,30 €</b>
CPT-262026	26x20x26 mm	<b>16,70 €</b>



## Press-Übergangs-T-Stück Mittelabgang mit Innengewinde

Artikelnummer	Abmessung	Gewinde	Preis/m
CPTI-16015	16 mm	Rp 1/2"	<b>14,60 €</b>
CPTI-20015	20 mm	Rp 1/2"	<b>15,40 €</b>
CPTI-26015	26 mm	Rp 1/2"	<b>20,20 €</b>
CPTI-32015	32 mm	Rp 1/2"	<b>29,20 €</b>



## Cofit P Press-Fittings

Presshülse aus Edelstahl  
für Copipe Mehrschicht-Verbundrohre

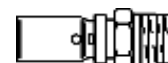
# oventrop

für Zentralheizungen mit  
Zwangsumwälzung  
10 bar, 95°C

## Press-Anschluß mit Außengewinde

Aus Rotguss, vernickelt

Artikelnummer	Abmessung	Gewinde	Preis/m
CPA-16015V	16x2,0 mm	R 1/2"	<b>4,79 €</b>
CPA-20015V	20x2,5 mm	R 1/2"	<b>6,40 €</b>



## Press-Anschluß mit Überwurfmutter

aus Rotguss, vernickelt

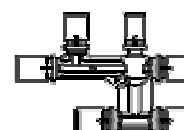
Artikelnummer	Abmessung	Gewinde	Preis/m
CPM-16020V	16x2,0 mm	G 3/4" ÜM	<b>15,30 €</b>
CPM-20020V	20x2,5 mm	G 3/4" ÜM	<b>17,20 €</b>



## Kreuzungs-Fittings mit Press-Anschluss

aus Messing roh

Artikelnummer	Abmessung	Preis/m
CPKR-16	16x16x16 mm	<b>41,40 €</b>
CPKR-201616	20x16x16 mm	<b>41,40 €</b>
CPKR-201620	20x16x20 mm	<b>44,00 €</b>



Alle Preise zuzüglich der zur Zeit gültigen gesetzlichen  
Mehrwertsteuer

## Heizkörper-Anschlußwinkel

vernickelt, Rohr aus Kupfer, Fitting aus Messing  
für Copipe Mehrschicht-Verbundrohr

Artikelnummer	Abmessung	Preis/m
CPHKW-16	16x2,0 mm	<b>14,30 €</b>

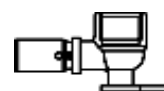


## Cofit P Wandscheiben mit Press-Anschluss

aus Rotguß, Presshülse aus Edelstahl  
für Copipe Mehrschicht-Verbundrohr

### Wandscheibe mit Press-Anschluss, 90°, kurze Bauform

Artikelnummer	Abmessung	Gewinde	Preis/m
CPWSK-16015	16x2,0 mm	Rp 1/2"	<b>10,86 €</b>
CPWSK-20015	20x2,5 mm	Rp 1/2"	<b>12,29 €</b>



### Wanddurchführung mit Press-Anschluss, 90°

mit Befestigungs-Set G 3/4

Artikelnummer	Abmessung	Gewinde	Preis/m
CPWD-16015	16x2,0 mm	Rp 1/2"	<b>17,60 €</b>



## Halterungen mit Wandscheiben, kurze Bauform

mit Schallschutz, Stichmaß 153 mm  
mit geköpfter Halterung

Artikelnummer	Abmessung	Gewinde	Preis/m
CPHA-16153	16x2,0 mm	Rp 1/2"	<b>21,50 €</b>
CPHA-20153	20x2,5 mm	Rp 1/2"	<b>24,50 €</b>



## Klemmringverschraubung, AG

DVGW-Reg.-Nr. DW-8501AT2407  
für vernickelte Ventile, Heizkörperverschraubungen und sonstige  
Armaturen mit Außengewinde G 3/4"  
mit Konus- und O-Ring-Abdichtung

Artikelnummer	Abmessung	Gewinde	Preis/m
CSKL-20	20x2,5 mm	G 3/4" ÜM	<b>4,40 €</b>

# oventrop





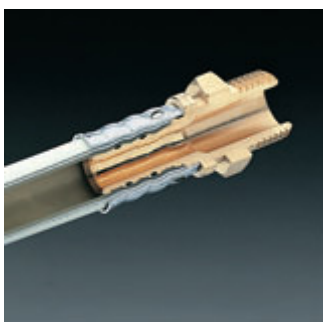
DW-8501AT2407

Systemzulassungen



0005-4269

Weiteres Infomaterial: <http://www.ventrop.de>



Schnitt „Copipe“ Rohr/„Cofit P“ Press-Anschluß mit Außengewinde

**Montagewerkzeuge: Leihgebühren siehe Preisliste Leihwerkzeug**