

Leihgeräte für das Pressen von Mehrschicht-Verbundrohr mit Pressfittings

ROLLER'S Uni-Press ACC

Elektro-Radialpresse mit automatischem Rücklauf (Zwangsablauf) bis \varnothing 108 mm für Radial-Pressverbindungen \varnothing 10–108 mm.

Universelle Antriebsmaschine für ROLLER'S Presszangen und Presszangen/Pressschlingen zahlreicher anderer Hersteller/Anbieter.

Automatischer Rücklauf nach vollendetem Pressvorgang (Zwangsablauf).

Für sekundenschnelles Pressen. Nur 4,8 kg.

Schwenkbare Presszange (über 360°).

Leistungsstarker, elektrohydraulischer Antrieb.

Bewährter, durchzugstarker Universalmotor 450 W.



im Metallkoffer mit Pressbacken 16,20,26,32
Presskontur H

Art-Nummer	Preis €/Tag
LEIH-REMSE	25,00 €

REMS Eco-Press

Universelle Hand-Radialpresse zur Herstellung von Pressverbindungen
Sekundenschnelles, sicheres Pressen.

im Metallkoffer mit Pressbacken 16,20
Presskontur H oder TH

Art-Nummer	Preis €/Tag
LEIH-REMS	8,00 €



Pressbacke TH 26 für Handpresszange

Presskontur TH für Pressfittings 26 x 3,0

Art-Nummer	Preis €/Tag
LEIH-TH26	3,00 €



REMS Swing

Praktisches Einhand-Werkzeug zum maßgenauen Biegen von Rohren bis 90°. Ideal für Arbeiten vor Ort.

REMS Swing – Rohre dort biegen, wo sie verlegt werden.

Schnelles Arbeiten durch praktischen Multifunktionshebel

für Schnellvorschub und Schnellrücklauf. Bewährter,

zuverlässiger Ratschenvorschub. Ideal auch für ummantelte Rohre.

Art-Nummer	Preis €/Tag
LEIH-SWING	3,50 €



Universalwerkzeug

zum Entgraten u. Kalibrieren f. "Copipe" 14, 16, 20, 26, 32 mm
Dorne aus Edelstahl, rostfrei

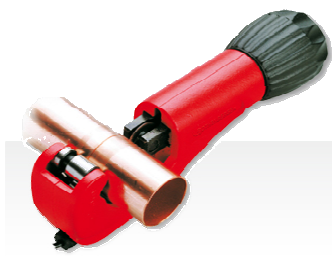
Art-Nummer	Preis €/Tag
LEIH-UNI	2,00 €



Teleskop-Rohrabschneider TC 35 MSR

zum exakten Trennen von Rohren
Für Ø 6 - 42 mm
PE-, PP-, PVDF-, kunststoffummantelte Rohre,
PVC-Hartkunststoffrohre Ø 6 - 35 mm

Art-Nummer	Preis €/Tag
LEIH-ROHR	2,00 €



Handpresszange im Stahlkoffer für Pressungen bis 26 mm

Manuelles Handpresswerkzeug zur Herstellung von radialen Pressverbindungen
(Kunststoff- und Verbundrohrsystem)

mit Pressbacken 16, 20, 26
Presskontur TH

Art-Nummer	Preis €/Tag
LEIH-DIWA	10,00 €



Werkzeugset 16 x 2 u. 20 x 2 mm

Kalibrierer für Kunststoff- und Alu-Mehrschichtverbundrohr 16 x 2, 20 x 2 und 26 x 3 mm
Rohrschere für Kunststoff- und Alu-Mehrschichtverbundrohr bis 42 mm Rohrdurchmesser

Art-Nummer	Preis €/Tag
LEIH-ENT	2,00 €



Leihgeräte für das Pressen von Kupferrohr mit Pressfittings Pressbacken Presskontur V oder M

Elektro-Presswerkzeug Pressgun 4E,

mit patentierter Sicherheitstechnik sowie automatischer
Wartungsanzeige, im Koffer, 230 V Netzgerät,
mit Pressbacken 15, 22, 28 und 35 mm
für metallene Presssysteme

Art-Nummer	Preis €/Tag
LEIH-VI	25,00 €



Rohrabschneider,

für Kupfer- und Edelstahlrohr 15 - 63 mm

Art-Nummer	Preis €/Tag
LEIH-ROHRG	2,00 €



Entgrater,

zum Innen- und Außenentgraten
von Kupfer- und Edelstahlrohren 12-54 mm

Art-Nummer	Preis €/Tag
LEIH-REG	2,50 €



Leihgerät zum Abpressen von Leitungen

Präzisions-Prüfpumpe Rothenberger RP 50-S

Prüf- und Druckbereich: 0 - 60 bar, mit 1 bar-Teilung
0 - 860 psi, mit 20 psi-Teilung, 0 - 6 MPa, mit 0,1 MPa-Teilung
Saugvolumen pro Hub: ca. 45 ml / Hub, Behältervolumen: 12 l
Schnelles Befüllen des Systems durch langen Hubweg
Befüllung und Druckprüfung in einem Arbeitsgang mit Wasser
oder Öl. Ergonomischer Handgriff auch als Tragegriff einsetzbar
Schleppzeiger (Anzeige des maximalen, eingestellten Druckes)
Druckkonstanz und Reduzierung leckgefährdeter Verschraubungen durch Doppelventilsystem (Twin Valve)
Exakte Nachregulierung über das zweite Ventil

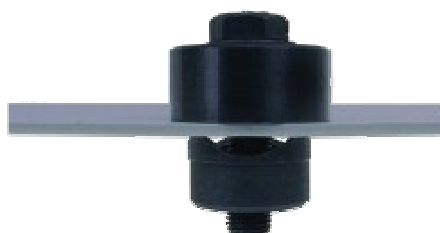
Art-Nummer	Preis €/Tag
LEIH-PR	8,50 €



Schraublocher mit 3-Punkt-Anschnitt 35 mm

zum Ausstanzen von Blechen aus Stahl, VZA, Kupfer und Aluminium.

Art-Nummer	Preis €/Tag
LEIH-BLECH	4,20 €



Leihgerät zum Aufweiten von Ablaufrohren

Rohrausweiter „easy“

Standard Set 3 mit SDS-Aufnahme

für Regenfallrohr aus Kupfer und anderen Metallen.

je 1 Ausweiter Ø 60, 80 und 100 mm

im Koffer

Die Restlängen aller Fallrohre lassen sich mit dem handlichen Aufweiter, der mit einer Bohrmaschine angetrieben wird, aufweiten, so dass es keinen Abfall mehr gibt.



Art-Nummer	Preis €/Tag
LEIH-SCONER	10,00 €

Leihgerät zum Gewindeschneiden

REMS Amigo 2

Elektrische Gewindeschneidkluppe mit Schnellwechsel-Schneidköpfen

Leistungsstarkes, handliches Elektrowerkzeug zum Gewindeschneiden mit einzigartigem, patentiertem Abstützbügel. Ohne Schraubstock überall einsetzbar. Ideal für Reparatur, Renovierung, Baustelle. Rohrgewinde 1/8–2", 16–50 mm.



Art-Nummer	Preis €/Tag
LEIH-KLUPPE	30,00 €

Solaranlagen Befüll.- und Spülcenter

Befüll- und Spülpumpen für geschlossene Wärme- und Kältekreisläufe,
z.B. Solaranlagen, Fußbodenheizungen, Solekreisläufe

Technische Daten:

Stromversorgung: 230 V, 1000 W

Förderleistung: max. 65 l/min

Förderhöhe: max. 43 m

Behälterinhalt: 30 Liter

Anschlüsse: DN20 (3/4")

Druck- / Saugschlauch: max. 60 °C

Gewicht unbefüllt: 20 kg

Maße (H x B x T): 1000 x 430 x 470 mm



Art-Nummer	Preis €/Tag
LEIH-SPÜL	20,00 €

Alle Preise zuzüglich der zur Zeit gültigen gesetzlichen
Mehrwertsteuer

Miettag

Mindestmietzeit ist eine Tagesmiete, Sonn- und Feiertage sind mietfrei. Bei Reservierungen werden die Geräte in der Regel zum gewünschten Termin bereit gestellt, der Miettag endet an Werktagen spätestens nach 24 Stunden. Eine Verfügbarkeitsgarantie kann jedoch nicht zugesagt werden, da es vorkommen kann, dass zugesagte Maschinen z.B. durch einen Defekt kurzfristig nicht zur Verfügung stehen. Wir werden aber selbstverständlich alles daran setzen, in jedem Fall eine entsprechende Maschine für Sie parat zu haben. Das Wochenende gilt als ein Miettag. Bei verspäteter Rückgabe berechnen wir für jede angefangene Stunde 20% vom Tagesmietpreis.

Mietpreise und Kautio

Die in der Preisliste angegebenen Mietpreise beziehen sich auf einen Miettag (max. 24 Std.) incl. der gesetzl. Mehrwertsteuer. Mindestmietzeit ist eine Tagesmiete. Sonn- und Feiertage sind mietfrei.

Langzeitrabatt: Mietdauer 3 oder 4 Tage abzügl. 10 % -Mietdauer ab 5 Tage abzügl. 20 %

Die Kautio ist bei Mietbeginn zu entrichten in Bar, per Kreditkarte oder EC-KARTE mit PIN. Neukunden müssen beim ersten Verleihvorgang die Kautio grundsätzlich per EC- oder Kreditkarte hinterlegen, Barkautionen werden nur in Höhe des Maschinenneuwwerts akzeptiert.

Die Höhe der Mietkautio wird auch durch die Mietdauer bestimmt, d.h. dass bei längeren Mietzeiten die Kautio entsprechend höher angesetzt wird. Als Faustregel gilt, dass die Kautio mindestens so hoch wie der zu erwartende Mietbetrag sein muss. Änderungen hierzu können Sie ggf. mit unseren Verleihmitarbeitern verhandeln.

Die Mindeshöhe der Kautio errechnet sich wie folgt:

Tagesmietpreis bis 20 € - Kautio = 50 € Tagesmietpreis über 30 € - Kautio = 100 €

Abholung

Wir behalten uns vor, bei Geräteabholung eine Kautio mindestens in Höhe des voraussichtlichen Mietpreises zu berechnen. Bei verspäteter Rückgabe wird für jede angefangene Stunde 20% vom Tagesmietpreis berechnet.

Mietverlängerung:

Sollte das Gerät vom Mieter länger als vorgesehen benötigt werden, so ist grundsätzlich die schriftliche Zustimmung des Vermieters erforderlich. Verlängerungswünsche werden nur persönlich oder per Telefax angenommen, ein Telefonanruf alleine genügt grundsätzlich nicht.

Zustand der Mietgeräte:

Die Mietgeräte werden betriebsfähig und gereinigt dem Mieter übergeben. Abweichungen davon werden auf schriftlich fixiert (z.B.: Gehäuse des Airless-Spritzgerätes teilweise mit blauer Farbe behaftet).

Reinigung:

Die Mietgeräte sind gereinigt und funktionsfähig zurückzugeben (**Zustand mindestens so gut wie bei Mietbeginn**).

Bei unterlassener Reinigung wird eine Reinigungspauschale in Höhe von mindestens 30% des Tages-Basismietpreises sofort zur Zahlung fällig.

Gerätmängel:

Zeigt sich beim Betrieb der Geräte während der Mietzeit ein offensichtlich technischer Mangel, so hat der Mieter den Vermieter sofort und unverzüglich davon in Kenntnis zu setzen, um weitergehende Beschädigungen zu vermeiden. Der weitere Gebrauch der Geräte ist unverzüglich zu unterlassen. Ein Ersatzanspruch auf ein Tauschgerät besteht grundsätzlich nicht. Der Mieter haftet für den unsachgemäßen Einsatz der Mietgeräte. Aufgetretene Schäden am Mietgerät, die der Mieter zu vertreten hat, werden auf Kosten des Mieters von einem Fachbetrieb instandgesetzt.

Haftung:

Der Mieter verpflichtet sich, die Sicherheitsbestimmungen und Unfallverhütungsvorschriften für das jeweilige Gerät zu beachten und die gegebenenfalls vorgeschriebene Schutzkleidung zu tragen.

Der Vermieter haftet nicht für Sach- oder Personenschäden des Mieters oder Dritter, die in Zusammenhang mit der Bedienung und Benutzung der Mietgeräte stehen. Der Vermieter haftet auch nicht für einen eventuellen Verdienstaufschlag des Mieters aufgrund der Unbrauchbarkeit des Mietobjektes. Eine Minderung der Miete ist ausgeschlossen, wenn der Mieter durch eigenes Verschulden oder Dritter am Gebrauch der Mietgeräte gehindert wird (z.B. Arbeitsverbot am Wochenende wegen Lärmbelästigung, etc.)

Verlust:

Verluste, die durch Einbruchdiebstahl, Diebstahl oder sonstiges Abhandenkommen während der Mietzeit entstehen, sowie Schäden durch Transportunfälle etc., gehen voll zu Lasten des Mieters (Wiederbeschaffungswert). Die Mietgeräte bleiben grundsätzlich Eigentum des Vermieters.

Versicherung:

Informieren Sie ihren Haftpflichtversicherer über den Gebrauch der Mietgeräte, da Haftpflichtversicherungen nicht grundsätzlich für gemietete Gegenstände und Geräte haften.

Legitimation:

Als Neukunde bitten wir Sie einen gültigen amtlichen Lichtbildausweis vorzulegen (Personalausweis oder Führerschein mit Kfz-Schein). Visitenkarten oder sonstige Zettel werden nicht als Ausweis anerkannt, da wir leider auf den zuverlässigen Nachweis einer Wohnadresse bestehen müssen.