

## Wohnraumventilator Typ HEF-100 Einbau in Rohre/Schächte NW100

Anwendungsbereich:

- Bäder • Toiletten • Vorräume • andere kleine Räume

Gehäuse:

- schlagfester Kunststoff, weiß
- elektrischer Anschluss wahlweise Auf- oder Unterputz

Motor:

- Wechselstrom 230 V, 50 Hz
- thermischer Überlastungsschutz
- max. Fördermitteltemperatur 40°C
- Schutzklasse II • Schutzart IP X4

Technische Daten:

Drehzahl: 2450 1/min

Leistungsaufnahme: 13 W

Stromaufnahme: 0,09 A

Volumenstrom: 95 m<sup>3</sup>/h

Schalldruckpegel: 40 dB (A)



Art-Nummer	Preis €/St
991414076	<b>33,57 €</b>

### Typ HEF-100 T = Einschaltverzögerung 1 (min) - Nachlauf 8 (min)

Art-Nummer	Preis €/St
991414077	<b>50,39 €</b>

## Kunststoff-Tellerventil KTV 100 für Abluft

Für Ab- und Zuluftbetrieb in allen Räumen ohne besondere Brandschutz- Anforderungen.

Alle Bauteile aus antistatisch behandeltem Kunststoff (einsetzbar bis 100 °C), höchste Korrosions-Sicherheit. Volumenstrom-Einstellung durch entsprechende Anzahl von Umdrehungen des Ventiltellers. Klemmfeder-Halterung ermöglicht Montage durch einfaches Einschieben in Rohr- oder Wandöffnungen.



Art-Nummer	Preis €/St
HEL-KTV100	<b>9,94 €</b>



## Helios Verschlusskappe VK 100 140 x 140 mm

Kleine selbsttätige Überdruck-Klappen für den Außenabschluss von Luftaustrittsöffnungen.

Aus bruchfestem, UV-beständigem Kunststoff, weiß.



Art-Nummer	Preis €/St
HEL-VK100	<b>14,35 €</b>

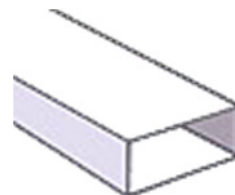


## Flachkanal FL 100/1000

Bewährtes, blitzschnell zu verlegendes Stecksystem.  
110 x 55 mm Kunststoff weiß, universell einsetzbar.



Länge	Art-Nummer	Preis €/St
500 mm	FLK-R500	<b>7,98 €</b>
1000 mm	FLK-R1000	<b>13,02 €</b>



## Flachkanalbogen FLB 100 V

110 x 55 mm senkrecht Kunststoff weiß

Art-Nummer	Preis €/St
FLK-BS	<b>10,62 €</b>



## Flachkanalbogen FLB 100 H

110 x 55 mm waagrecht Kunststoff weiß

Art-Nummer	Preis €/St
FLK-BW	<b>10,62 €</b>



## Flachkanal-Haltebügel FLH

für 110 x 55 mm Kanal (VPE 2 Stück)

Art-Nummer	Preis €/St
FLK-BÜG	<b>5,74 €</b>



## Umlenkstück FLÜB 100

D: 100 mm 90° auf 110 x 55 mm Kunststoff weiß

Art-Nummer	Preis €/St
FLK-UM	<b>9,22 €</b>



## Übergangsstück FLÜR 100

D: 100 mm auf 110 x 55 mm Kunststoff weiß

Art-Nummer	Preis €/St
FLK-ÜB	<b>11,47 €</b>



## Flachkanalsystem 125 bis 650 m<sup>3</sup>/h



### Flachrohr System 125 150 x 70 mm, weiß

Länge 1,0 m mit Muffe

Art-Nummer		Preis €/St
FLKU-R125		<b>16,28 €</b>



### Flachkanalhalter System 125

paarweise

Art-Nummer		Preis €/St
FLKU-HA		<b>6,74 €</b>



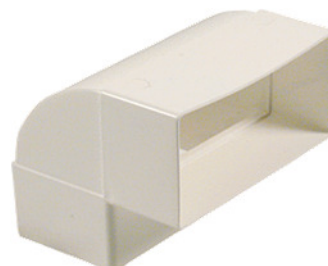
### Rohrbogen, waagrecht System 125

Art-Nummer		Preis €/St
FLKU-BW125		<b>16,82 €</b>



### Rohrbogen, senkrecht System 125

Art-Nummer		Preis €/St
FLKU-BS125		<b>17,59 €</b>



### Umlenkstück System 125

Art-Nummer		Preis €/St
FLKU-UM		<b>12,94 €</b>



## Übergangsstück System 125

Art-Nummer		Preis €/St
FLKU-ÜB		<b>15,27 €</b>



## Wrasenklappe weiß 125 mm

Farbe weiß

Selbstschließende Klappen

Art-Nummer		Preis €/St
FLKU-WK		<b>12,86 €</b>



## Reduzierstück 10/125 mm

Farbe weiß

Art-Nummer		Preis €/St
4005046665592		<b>6,59 €</b>



## Alu-STRETCH-Flexrohr

gestaucht auf ca. 1,2 m

Anwendungslänge 5,00 m.

NW	Art-Nummer	Preis €/St
100	ALUFLEX-100	<b>9,90 €</b>
125	ALUFLEX-125	<b>10,80 €</b>



## Kunststoff-Flexschlauch für Dunstabzugshauben

Abzugsschlauch für Wäschetrockner, Be- und Entlüftung, absolut korrosions- und verrottungsfest, hochflexibel, komprimierbar bis auf 20 % der Gesamtlänge.

Temperaturbereich von -5°C bis +80°C

VE = 6 m

Größe	Farbe	Art-Nummer	€/Stück
DN 102	weiss	OHA-1056	<b>24,96 €</b>



## Lüftungsgitter rund mit Fliegendraht, Kunststoff 100 mm, weiß

Polystyrol, Farbe weiß

Kurzer Anschlussstutzen zum Aufstecken runder Rohre oder Schläuche  
Mit Insektenschutz



Art-Nummer		Preis €/St
FLKU-WK		<b>12,86 €</b>

## Wetterschutzgitter

Alu eloxiert 150x150 mm

mit Insektenschutz Schrauben und Dübel



Art-Nummer		Preis €/St
991413708		<b>12,29 €</b>

## Entlüfterrohr

Die „flexible“ Verbindung zwischen Dunsthut und Fallrohr

Zur Befestigung des Entlüfterrohres am Dunsthut ist eine Schlauchklemme beigefügt.

Der fallrohrseitige Stutzen ist auf verschiedene Nennweiten gestuft und lässt sich nach Bedarf auf kleinere Nennweiten reduzieren.

Durch vorgegebene Nuten wird das Abschneiden erleichtert. Die Flexibilität des verwendeten Materials garantiert ein problemloses Verarbeiten.

Dachseitiger Anschluss DN 100



Größe fallrohrseitig	Farbe	Art-Nummer	€/Stück
DN 50/70/100	schwarz	OHA-1040	<b>11,34 €</b>

## Schlauchklemmen

Die Schlauchklemme für schwer zugängliche Stellen und höchste technische Ansprüche, komplett aus Stahl, verzinkt, weitreichende Schnecke, Band nicht durchgestanzt, 6-Kant-Schraube, sicherer Halt durch tiefgewalztes Gewinde.

Spannbereich	Breite		VE	Preis/100 St
80-100	12	OHA-2134	25	<b>0,90 €</b>
100-120	12	OHA-2135	25	<b>0,90 €</b>
120-140	12	OHA-2137	25	<b>1,08 €</b>





## Rohrbelüfter HypAir Balance MiniHab

Aus ABS, Reguliert den Unterdruck im Entwässerungssystem  
 Verhindert den Austritt von Kanalgasen in das Gebäude  
 Schützt vor Eindringen von Ungeziefer  
 Montagehinweis: Nur für senkrechte Montage  
 Beim Einbau in eine Vorwandinstallation ist eine Wartungs- und Inspektionsöffnung vorzusehen. Für ausreichenden Druckausgleich ist ein Lüftungsgitter einzubauen, Größe/NW: 32, 40, 50, 63, 7,6 l/s.

Artikelnummer	Größe/NW		Preis
5900308324226	32/40/50/63mm		<b>16,37 €</b>
2010000026809	70/75/90/100/110mm		<b>42,00 €</b>